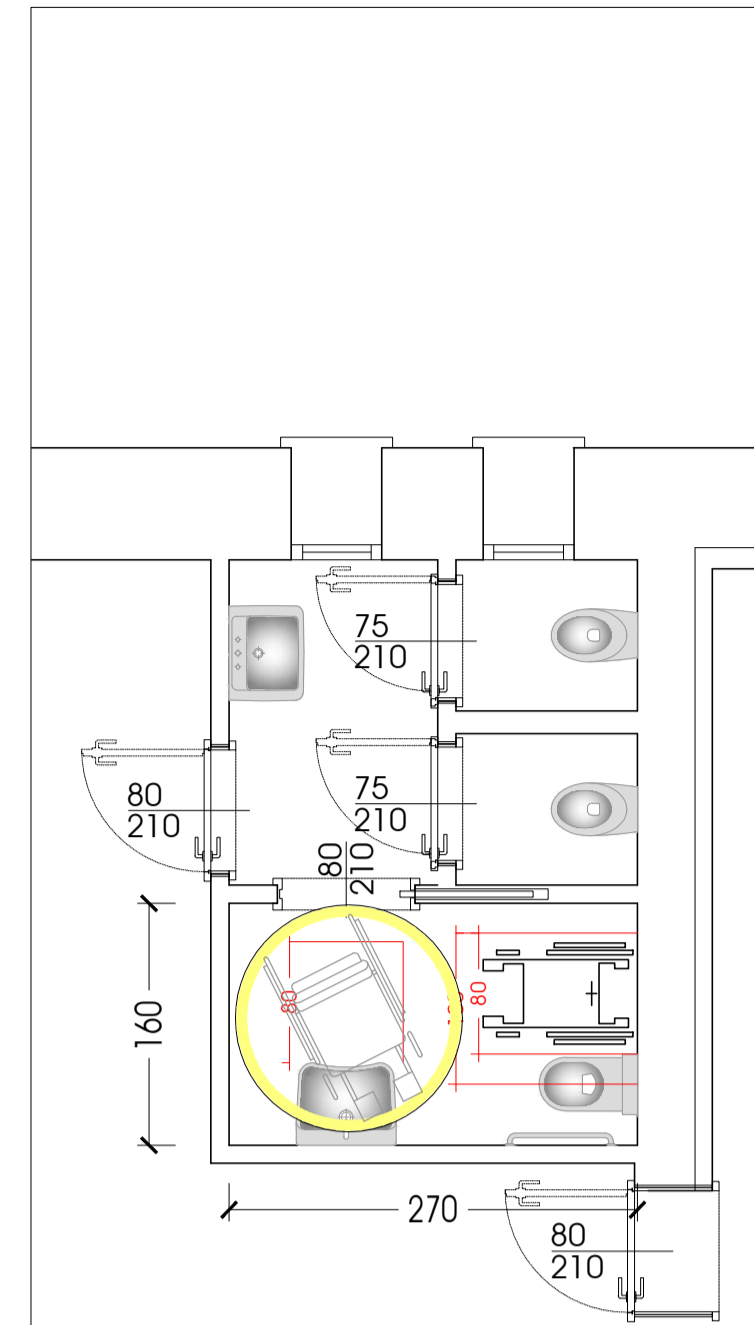
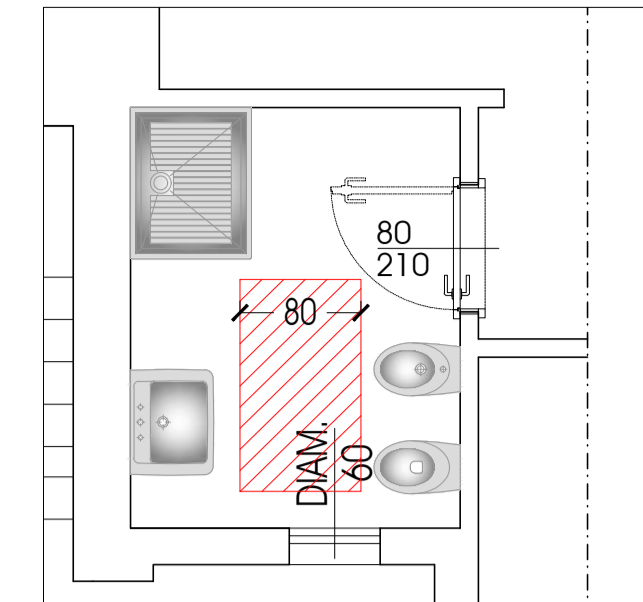


DIMOSTRAZIONE ACCESSIBILITA'

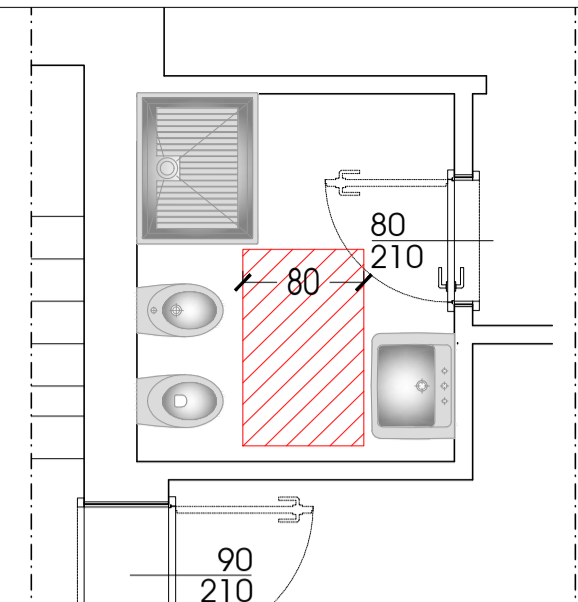


Bagno comune p.terra - scala 1:50

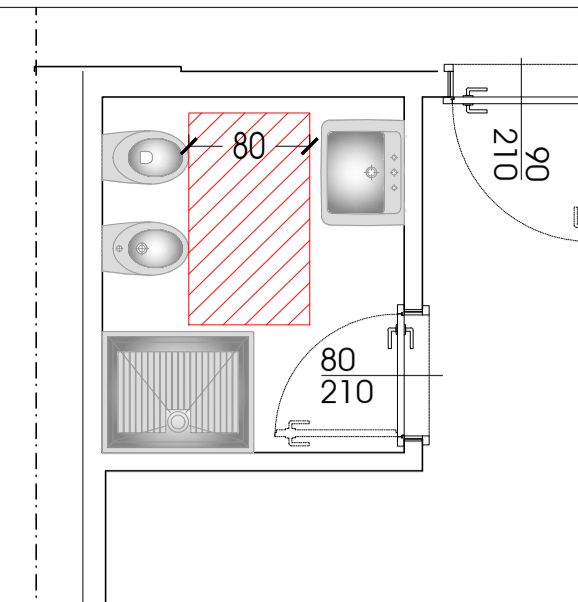
DIMOSTRAZIONE VISITABILITA'



Bagno Unità ab. 1 p.terra - sc. 1:50

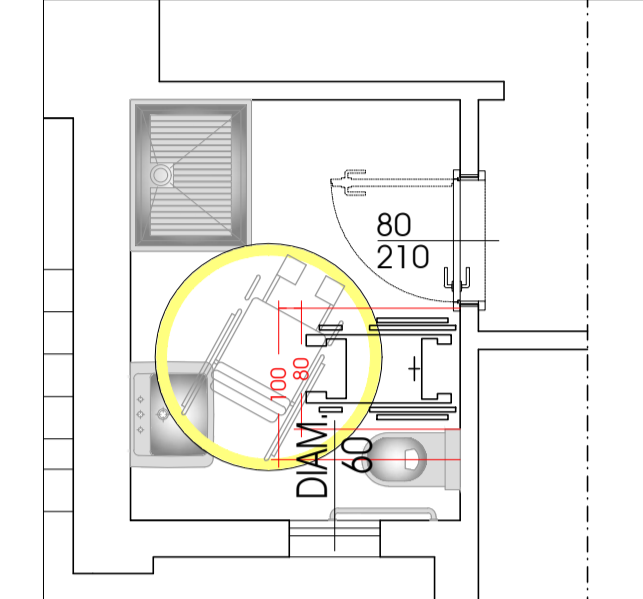


Bagno Unità ab. 2 p.1° - sc. 1:50

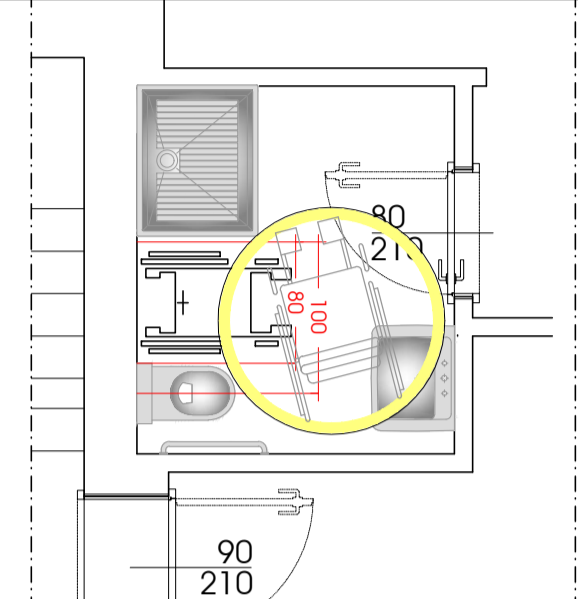


Bagno Alloggio 6 p.1° - sc. 1:50

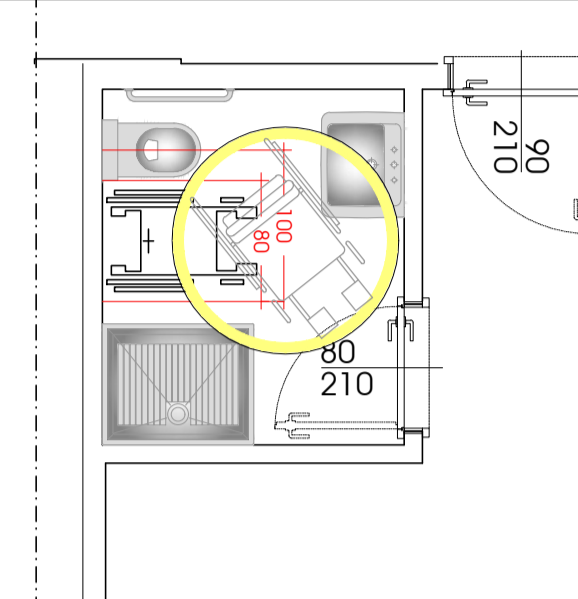
DIMOSTRAZIONE ADATTABILITA'



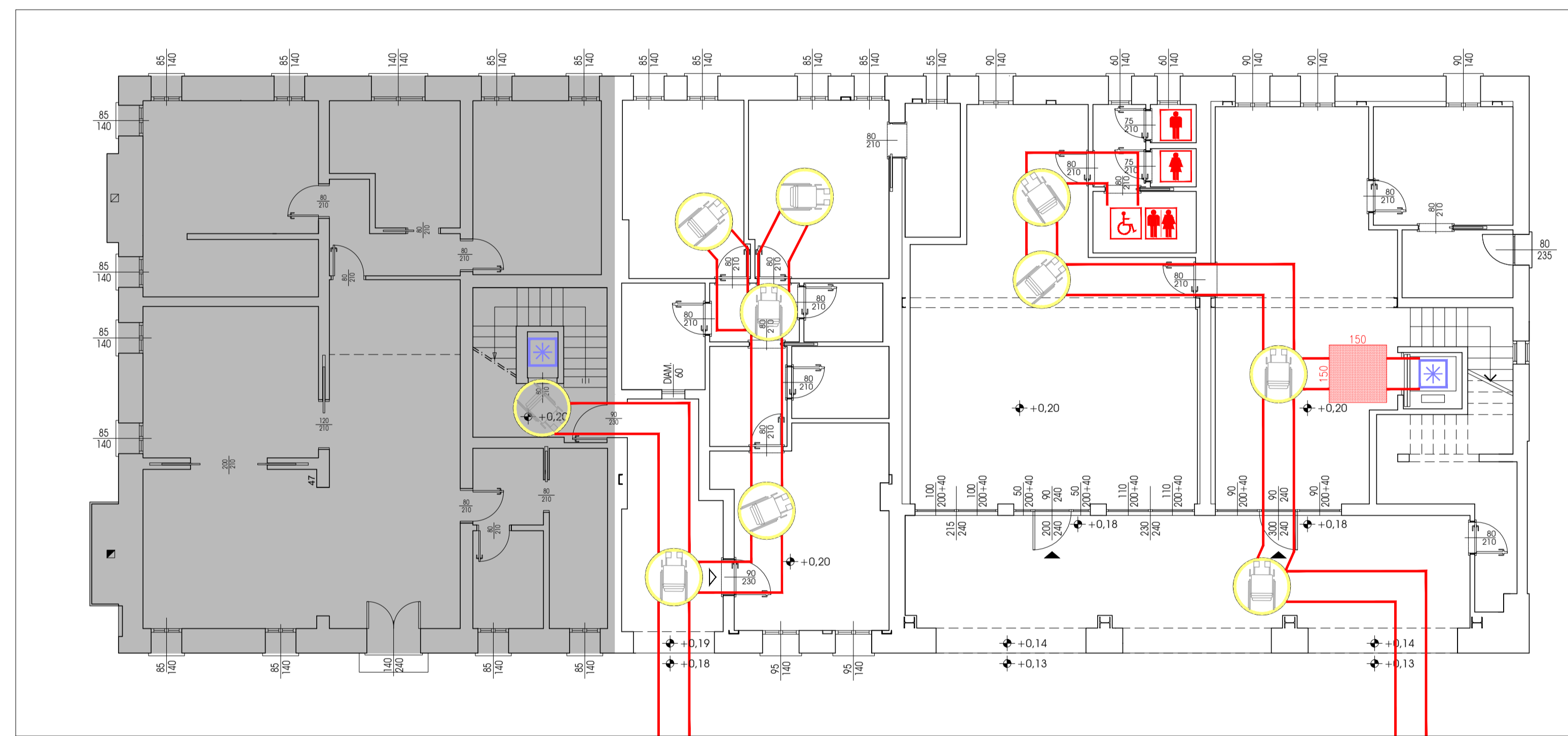
Bagno Unità ab. 1 p.terra - sc. 1:50



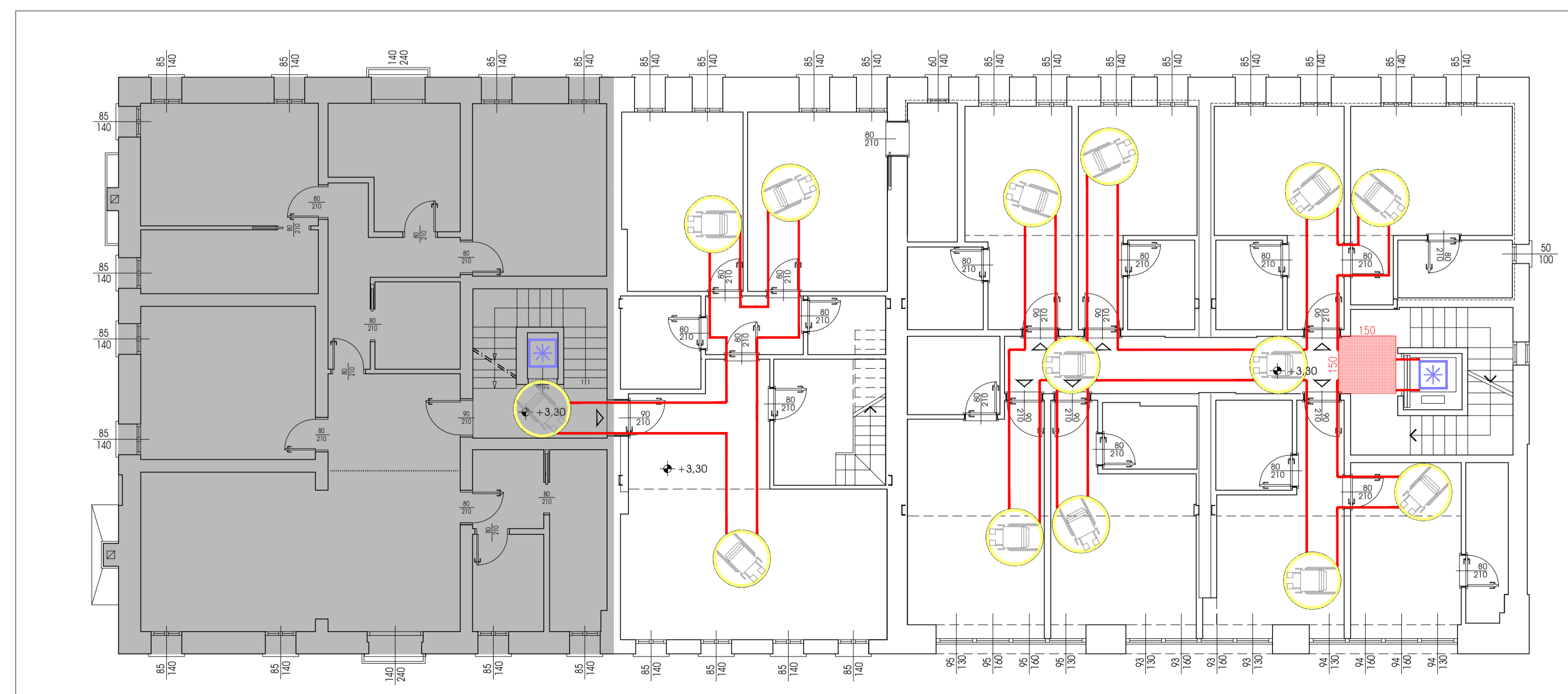
Bagno Unità ab. 2 p.1° - sc. 1:50



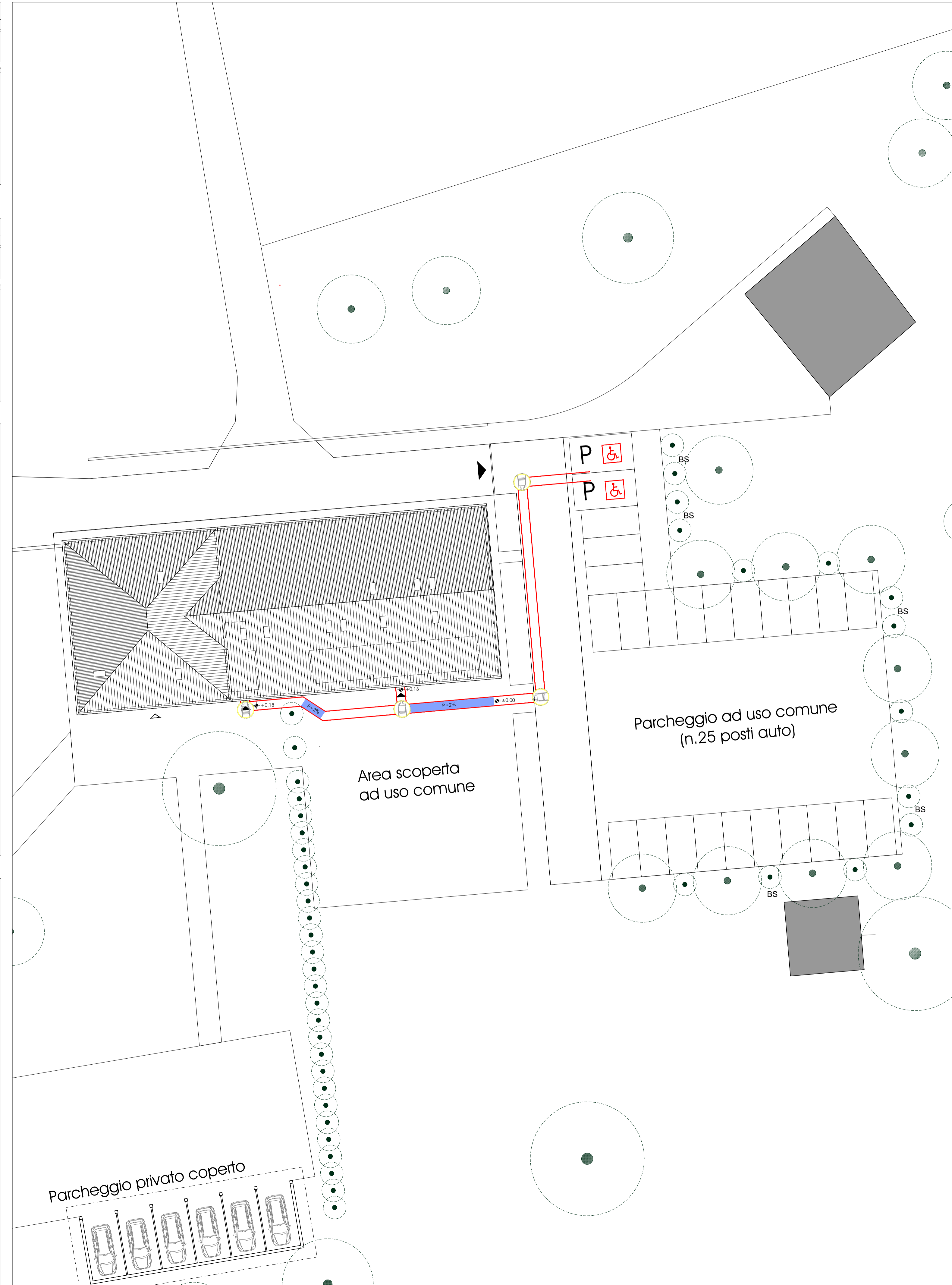
Bagno Alloggio 6 p.1° - sc. 1:50



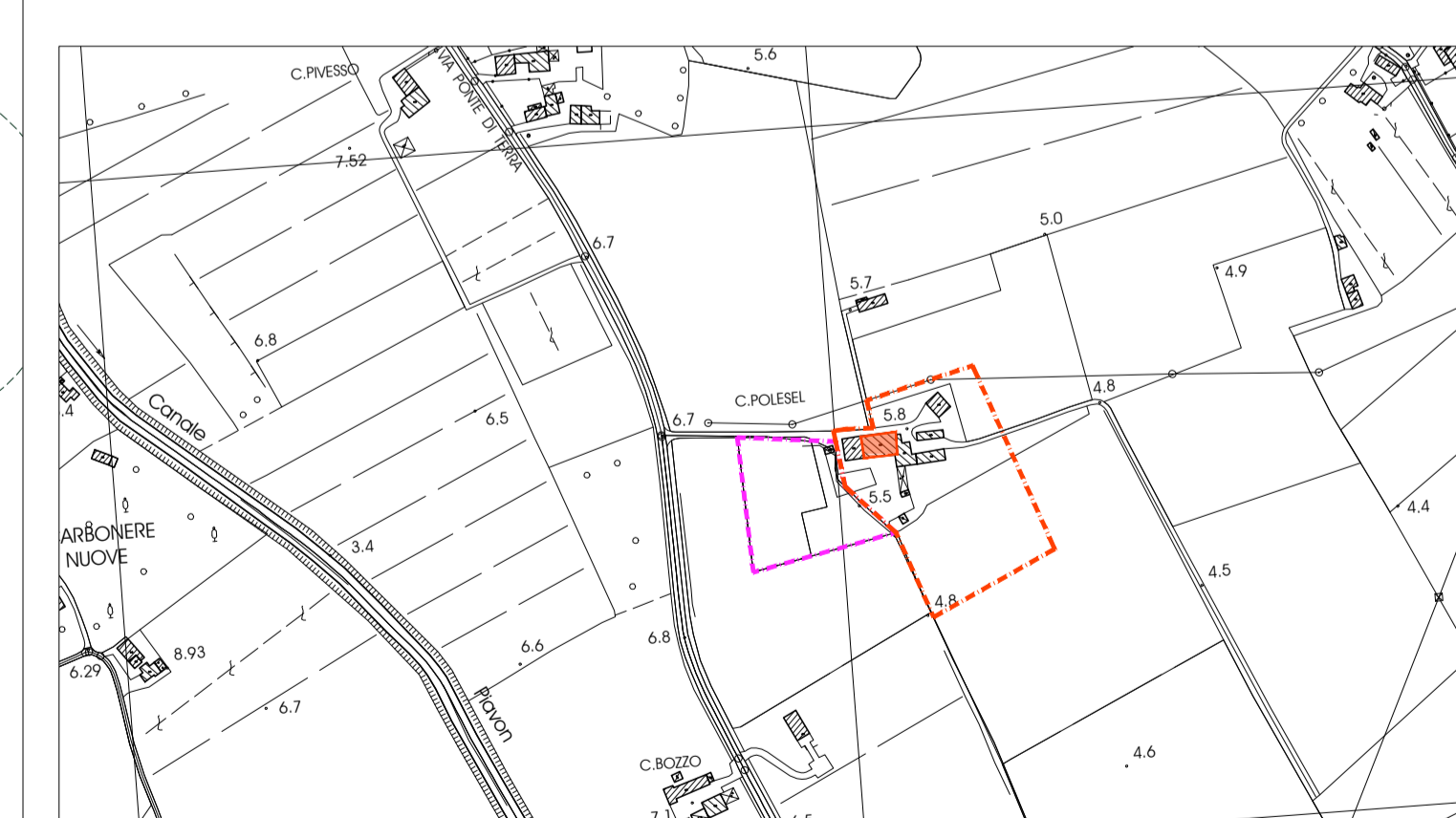
Pianta piano terra - scala 1:100



Pianta piano primo - scala 1:100



- LEGENDA ACCESSIBILITA' (L.13/89, D.M. 236/89, DGRV N.1428 DEL 06/09/2011)**
- SPAZI ESTERNI**
- Accesso carroia principale
  - Parcheggio disabili (stallo min. m 3,20 x 5,00)
- SPAZI INTERNI**
- Ingresso comune
  - Ingresso ad unità privata (min. m 0,90)
  - Spazio di movimento e superficie di rotazione della carrozzina
  - Rampe di pendenza max 5% (8% nei casi di ristrutturazione)
  - Dimostrazione requisito della visitabilità (accostamento laterale al lavabo e frontale o perpendicolare o laterale alla tazza WC)
  - Dimostrazione requisito dell'adattabilità (piatto doccia a filo pavimento per rotazione carrozzina)
  - Ascensore
  - Piattaforma libera di distribuzione anteriormente alla porta dell'ascensore (150 x 150 cm)
  - Simbolo di accessibilità
  - Servizi igienici comuni per disabili (uomini e donne)
  - Servizi igienici comuni (uomini)
  - Servizi igienici comuni (donne)



**ANDREA BIASOTTO ARCHITETTO**  
 Via Paschiera, 54 - 31030 - Casier (TV) - Tel 347 0714835 - E-mail: andrea.biasotto@archworkshop.it

COMMITTENTE:  
 Sig. Polesel Claudio - Via Ponte di Terra 19 - Cavalier di Gorgo al M. (TV)

PROGETTO:  
 CAMBIO DI DESTINAZIONE D'USO E MODIFICHE INTERNE DI ANNESSO RUSTICO SITO IN VIA PONTE DI TERRA A CAVALIER DI GORGO AL MONTICANO (TV), CON RICAVO DI N.6 ALLOGGI TURISTICI E N.2 UNITA' AB. AD USO TURISTICO IN VARIANTE ALLO STRUMENTO URBANISTICO GENERALE (ART. 8 DPR 160/2010, ART. 4 L.R. N.55/2012 e s.m.i.)

TITOLO:  
 ACCESSIBILITA' (L.13/89, D.M. 236/89, DGRV N.1428 DEL 06/09/2011)  
 SCHEMI SERVIZI IGIENICI

TAV. N.: **10**

SCALA: 1:200/100/50

DATA: 14/05/2020

REVISIONI:  
 1 .....  
 2 .....  
 3 .....

RIF. 042/2019